

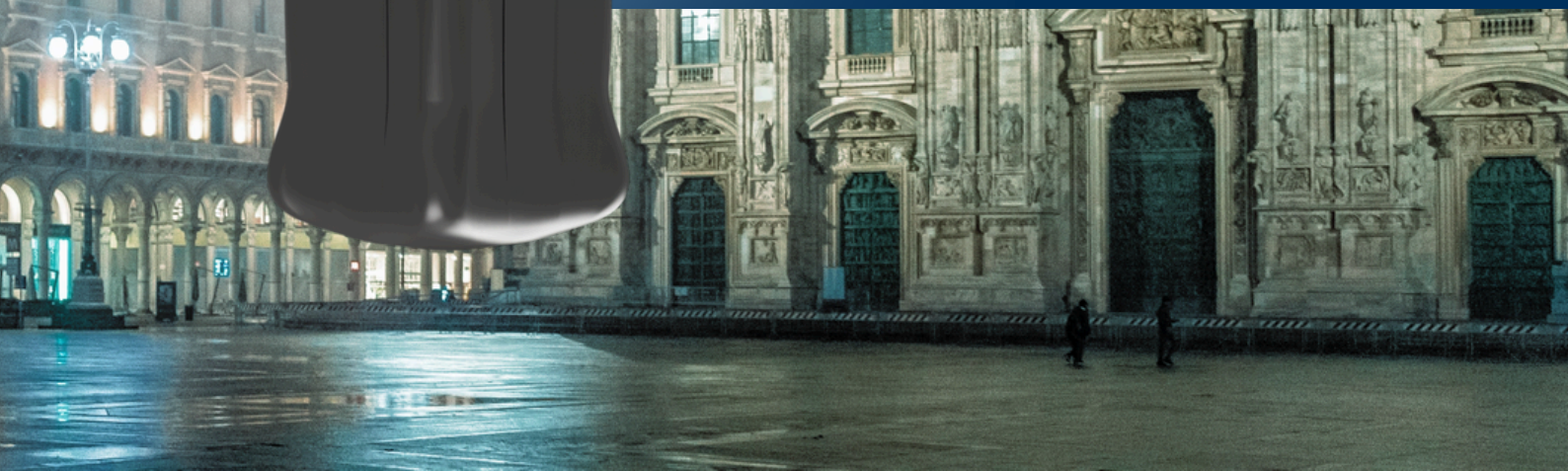
CHAINMASTER

THE WORLD OF MOTORS



CASE STUDY

Location: Scala Milan
Customer: Electra Service di Roberto Buttarelli
Equipment: CHAINMASTER D8Plus 2500 kg



Electra Service relies on CHAINMASTER for one of Europe's largest roof systems

Customer: Electra Service di Roberto Buttarelli

Electra Service di Roberto Buttarelli is one of Italy's leading rental companies for staging and rigging solutions, supporting major live events, concerts and television productions across the country.



Supporting an orchestral event in Milan

For the prestigious Philharmonic Orchestra Teatro alla Scala concert, conducted by Riccardo Chailly and taking place on 13 June in Milan, Electra Service deployed one of the largest roofing systems currently operating in Europe. The event will also be broadcast nationally on RAI 1, bringing the performance to a wide television audience.

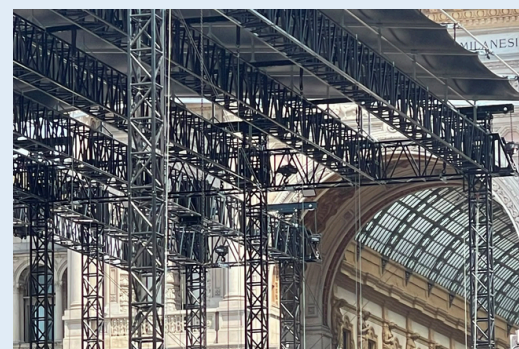
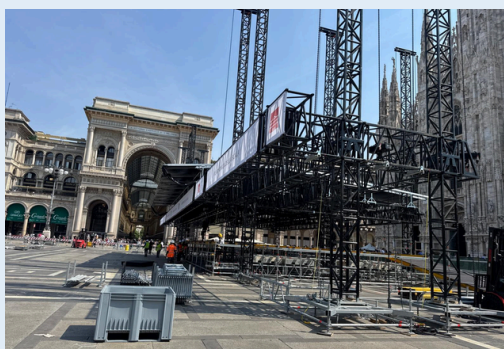
The roof structure used for the production features an impressive 50-metre front span, a height of 16 metres and a total of 12 support towers. To ensure safe and reliable lifting operations, the system is powered by 10 CHAINMASTER D8Plus chain hoists with a lifting capacity of 2,500 kg each.



Why CHAINMASTER?

Large-scale outdoor productions demand lifting equipment that combines strength, reliability and operational safety. The CHAINMASTER D8Plus 2500 kg hoists provide the performance required for demanding rigging applications while ensuring smooth and dependable operation under challenging event conditions.

For Electra Service, the combination of high load capacity, robust construction and proven CHAINMASTER quality makes the D8Plus series the ideal solution for large-format roof systems and complex live event environments.



Electra Service relies on CHAINMASTER for one of Europe's largest roof systems

Project at a glance

- Customer: Electra Service di Roberto Buttarelli (Italy)
- Event: Philharmonic Orchestra Teatro alla Scala Concert
- Date: 13 June
- Conductor: Riccardo Chailly
- Broadcast: RAI 1
- Roof system: 50 m front span, 16 m height, 12 towers
- Hoists used: 10 × CHAINMASTER D8Plus 2500 kg



A trusted solution for large-scale productions


With CHAINMASTER technology at the heart of its lifting infrastructure, Electra Service continues to deliver safe and efficient rigging solutions for some of Italy's most prominent live events. This project demonstrates how reliable lifting technology contributes to the successful execution of complex productions on the highest professional level.

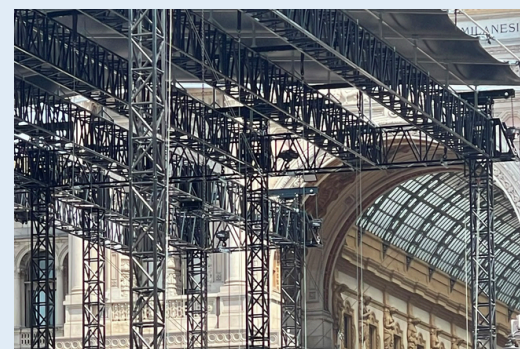
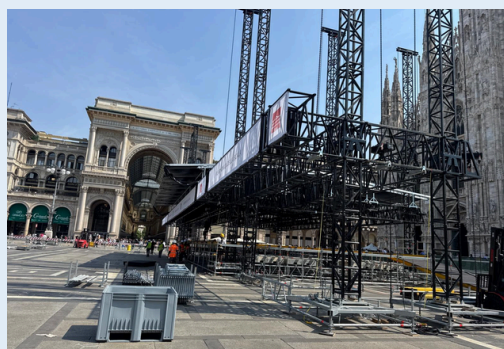
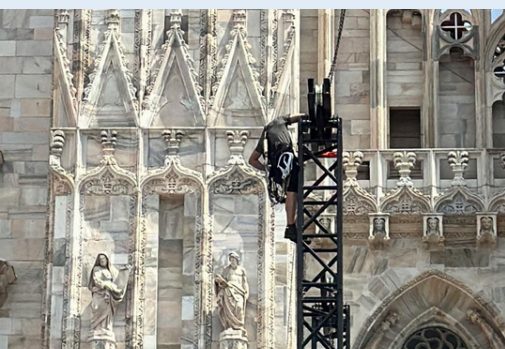
Partner in Crime? Partner in Case!

Have you implemented an exciting project with CHAINMASTER chain hoists? Then let's turn it into a case study together!

Contact us!

 marketing@chainmaster.de

 +49 3423 6922 0



CHAINMASTER

THE WORLD OF MOTORS



CASE STUDY

Luogo: Scala Milan
Cliente: Electra Service di Roberto Buttarelli
Materiale: CHAINMASTER D8Plus 2500 kg



Electra Service si affida a CHAINMASTER per uno dei più grandi sistemi di copertura d'Europa.

Cliente: Electra Service di Roberto Buttarelli

Electra Service di Roberto Buttarelli è una delle principali aziende italiane nel settore del noleggio di soluzioni per il palcoscenico e il rigging, supportando importanti eventi dal vivo, concerti e produzioni televisive in tutto il Paese.



Supporto a un evento orchestrale a Milano

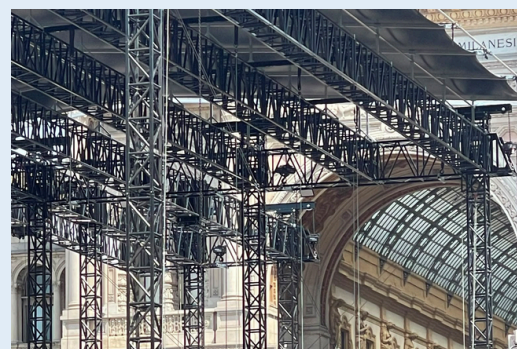
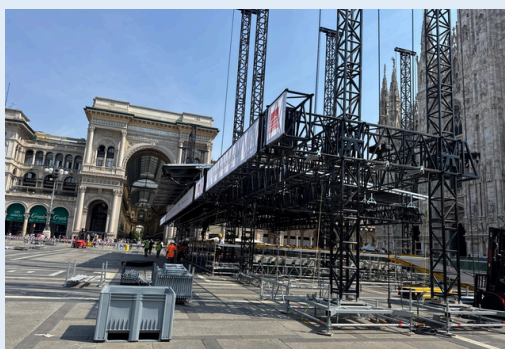
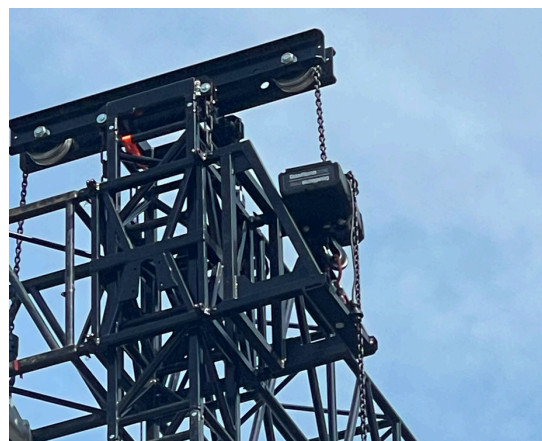
Per il prestigioso concerto della Filarmonica del Teatro alla Scala, diretto da Riccardo Chailly e tenutosi il 13 giugno a Milano, Electra Service ha installato uno dei più grandi sistemi di copertura attualmente in funzione in Europa. L'evento è stato inoltre trasmesso a livello nazionale su RAI 1, portando la performance a un vasto pubblico televisivo.

La struttura di copertura utilizzata per la produzione presenta un'impressionante campata frontale di 50 metri, un'altezza di 16 metri e un totale di 12 torri di supporto. Per garantire operazioni di sollevamento sicure e affidabili, il sistema è equipaggiato con 10 paranchi elettrici a catena CHAINMASTER D8Plus con una capacità di sollevamento di 2.500 kg ciascuno.

Perché CHAINMASTER?

Le produzioni outdoor di grande portata richiedono apparecchiature di sollevamento che combinino potenza, affidabilità e sicurezza operativa. I paranchi elettrici a catena CHAINMASTER D8Plus da 2.500 kg offrono le prestazioni necessarie per applicazioni di rigging particolarmente impegnative, garantendo al contempo un funzionamento fluido e affidabile anche nelle condizioni più sfidanti degli eventi dal vivo.

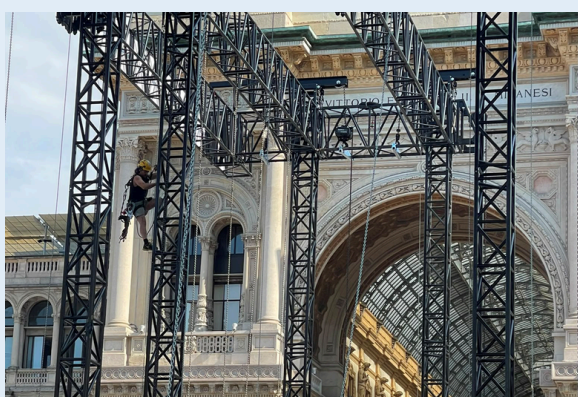
Per Electra Service, la combinazione di elevata capacità di carico, costruzione robusta e comprovata qualità CHAINMASTER rende la serie D8Plus la soluzione ideale per sistemi di copertura di grandi dimensioni e ambienti complessi dedicati agli eventi live.



Electra Service si affida a CHAINMASTER per uno dei più grandi sistemi di copertura d'Europa.

📷 Dati principali del progetto

- Cliente: Electra Service di Roberto Buttarelli (Italia)
- Evento: Concerto della Filarmonica del Teatro alla Scala
- Data: 13 giugno
- Direttore d'orchestra: Riccardo Chailly
- Trasmissione televisiva: RAI 1
- Sistema di copertura: campata frontale di 50 m, altezza di 16 m, 12 torri di supporto
- Paranchi utilizzati: 10 × CHAINMASTER D8Plus da 2.500 kg



🤝 Una soluzione affidabile per produzioni s larga scala

Grazie alla tecnologia CHAINMASTER al centro della propria infrastruttura di sollevamento, Electra Service continua a fornire soluzioni di rigging sicure ed efficienti per alcuni dei più importanti eventi dal vivo in Italia. Questo progetto dimostra come una tecnologia di sollevamento affidabile contribuisca al successo di produzioni complesse ai massimi livelli professionali.

Partner in Crime? Partner in Case!

Avete realizzato un progetto interessante con i paranchi elettrici a catena CHAINMASTER? Trasformiamolo insieme in un case study!

Contattateci!

✉ marketing@chainmaster.de
☎ +49 3423 6922 0

